



réduisez la facture électrique

et l'empreinte carbone

de votre parc informatique

energy  
saver



En partenariat avec:



Plaquette de présentation / Novembre 2009  
Reproduction Interdite / Technologies protégées

# LE CONSTAT



La consommation électrique liée aux TIC représenterait **13% de la consommation totale\***.

Cette dernière serait en croissance de **10% par an\***.

Un grand nombre d'utilisateurs (plus de 50%) avouent **ne jamais éteindre leur PC.**



L'énergie consommée par un PC dépend de la puissance de calcul et de la fréquence de l'horloge du processeur.



Qu'il soit utilisé à pleine puissance ou en inactivité, un PC **consomme pratiquement la même énergie.**

Le mode « économiseur d'écran » reste **extrêmement gourmand en énergie.**

Un ordinateur de bureau allumé 24/24h consomme de **600 kWh à 1300 kWh par an\*\*.**

Un ordinateur de bureau entraîne une dépense d'électricité jusqu'à **Chf 300.- par an !**



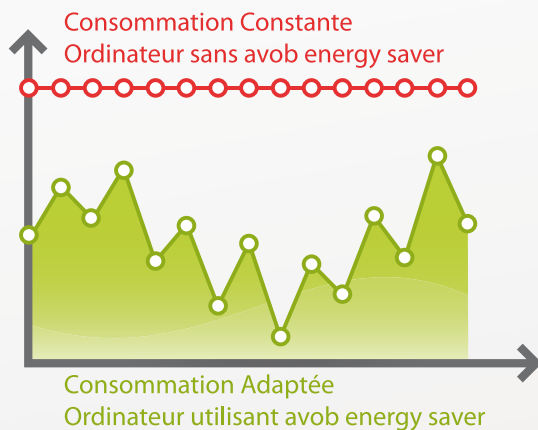
\* d'après un rapport interministériel (TIC et développement durable Mars 2009).

\*\* Valeur indicative calculée sur l'échelle d'un PC consommant de 70W/h à 150W/h.

# LA SOLUTION



Fort de ce constat Avob a développé une solution **révolutionnaire** pour l'ensemble des PC de l'entreprise permettant :



De s'assurer que tous les PC soient bien **mis en veille** lorsque les utilisateurs sont absents.

D'allouer à chaque utilisateur, de façon transparente, en temps réel, la **puissance de calcul dont il a besoin**.

Le logiciel Avob Energy Saver permet aux entreprises de réaliser des **économies d'énergie importantes** (plus de 50%).

Ces économies ont lieu lorsque les PC de votre entreprise sont sous utilisés ou pas du tout utilisés soit **90% à 99% du temps**.

La solution Avob Energy Saver comporte un audit de votre consommation actuelle et une évaluation des gains réalisables.



1

Un retour sur investissement immédiat dès le premier mois.

2

Une diminution visible et immédiate de l'empreinte carbone de l'entreprise.

3

La gestion centralisée de la politique énergétique pour l'ensemble du parc par type d'utilisateur, groupe ou filiale.

4

Simplicité d'installation, de déploiement et d'administration.

5

Aucun impact sur la productivité et la satisfaction des salariés.

6

Allongement de la durée de vie du matériel.

7

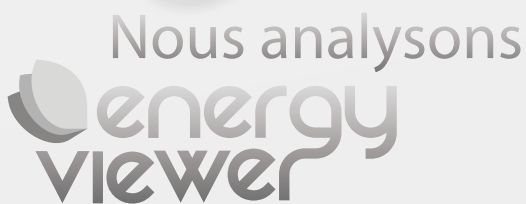
La réduction de la consommation électrique de la climatisation et amélioration de la qualité de l'air.

8

La connaissance précise de la consommation de chacun.

La preuve d'une politique  
environnementale concrète et  
efficace pour votre entreprise

# NOTRE DEMARCHE



Notre approche consiste tout d'abord à procéder à un **audit** en se basant sur les normes **Energy Star** de votre consommation énergétique au niveau du parc existant.

Nous évaluons ensemble les **gains potentiels** à court terme que nous pouvons réaliser en implémentant la solution.



Définition des **profils des utilisateurs** et de la politique énergétique.

**Déploiement** de la solution avob energy saver.



Analyse de la **performance énergétique**.

Identification des **optimisations possibles** au niveau de l'infrastructure.

**Remplacement** du parc trop gourmand d'un point de vue énergétique.

# CARACTERISTIQUES

Installation **rapide** du serveur avec possibilité de virtualisation.

**Paramétrage automatique** des clients depuis le serveur Avob Energy Saver.

AVOB pilote de manière unique via **EnergyWise** les éléments actifs de réseaux CISCO™ (Routeurs, Switchs, Points d'accès Wifi et Téléphones IP).



La technologie **Intel® vPro™** est également prise en charge.

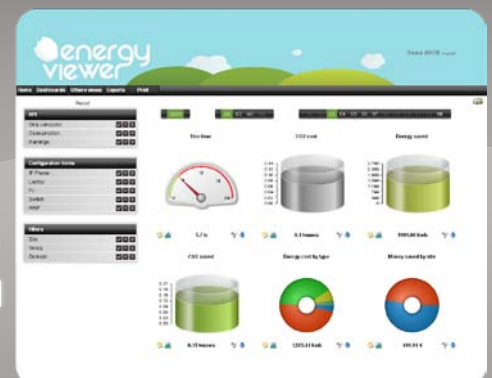
**Sauvegarde en toute sécurité** des fichiers ouverts avant la mise en veille.

**Sécurité des communications** entre le serveur et les clients assurée par l'identification du serveur et l'intégrité des informations transmises.

Le **proxy AVOB** permet au serveur de dialoguer avec tous les postes de l'entreprise, quel que soit leur **sous-réseau**.

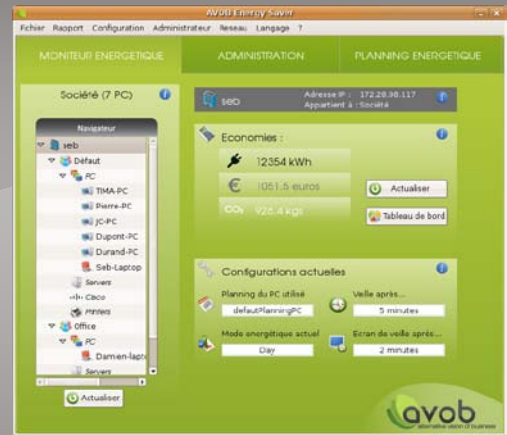
## DashBoard Energy Viewer

- Un outil web de green business intelligence
- Un accès simplifié et consolidé à vos données
- Vos propres rapports détaillés en un clin d'œil
- Sécurisation de votre ROI



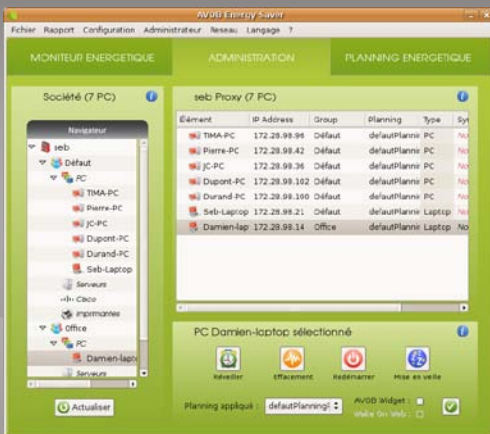
# Console de Monitoring

- Vision rapide de votre R.O.I
- Résumé des politiques énergétiques
- Reporting détaillé (en kWh, Chf et CO2)



# Administration du réseau énergétique

- Définissez des Bâtiments, Business Units, Groupes ...
- Appliquez les plannings énergétique
- Configurez les droits utilisateurs



# Plannings énergétiques

- Gestion des créneaux pour MAJ/Batch...
- Implémentation des modes énergétiques
- Gestion centralisée des schémas d'alimentation
- Gestion des paramètres d'Avob Efficient Power



# Modes énergétiques

- Puissance de calcul allouée
- Mise en veille automatique des postes et des écrans après un temps d'inactivité
- Délais de mise en veille et de redémarrage
- Réveil automatique des PC en cas de mise à jour logiciel requise durant la phase de veille



# SYSTEMES REQUIS

## SERVEUR

### 2 possibilités :

- Installation sur serveur virtualisé
- Installation sur serveur dédié

### Minimum :

- 512Mo de RAM, 50Go de disque dur

## PROXY

### Systèmes d'exploitation :

- Windows à partir de Microsoft Windows 2000© SP4
- Ubuntu à partir de la 8.04 avec mono 1.2.6

### Minimum :

- 512Mo de ram, 10Mo de disque dur

## CLIENT

### Systèmes d'exploitation :

- Microsoft Windows 2000© SP4
- Microsoft Windows XP© toutes versions
- Microsoft Windows Vista© toutes versions
- Microsoft Windows 7© RC

### Minimum :

- 512Mo de RAM, 1Mo de disque dur



## CONTACT



Partenaire Suisse:

HTS High-Tech Services Sàrl  
40, Ch. Frank-Thomas  
1208 Genève

+41(0)22 777 0 007

avob@htsch.com

www.htsch.com/avob